

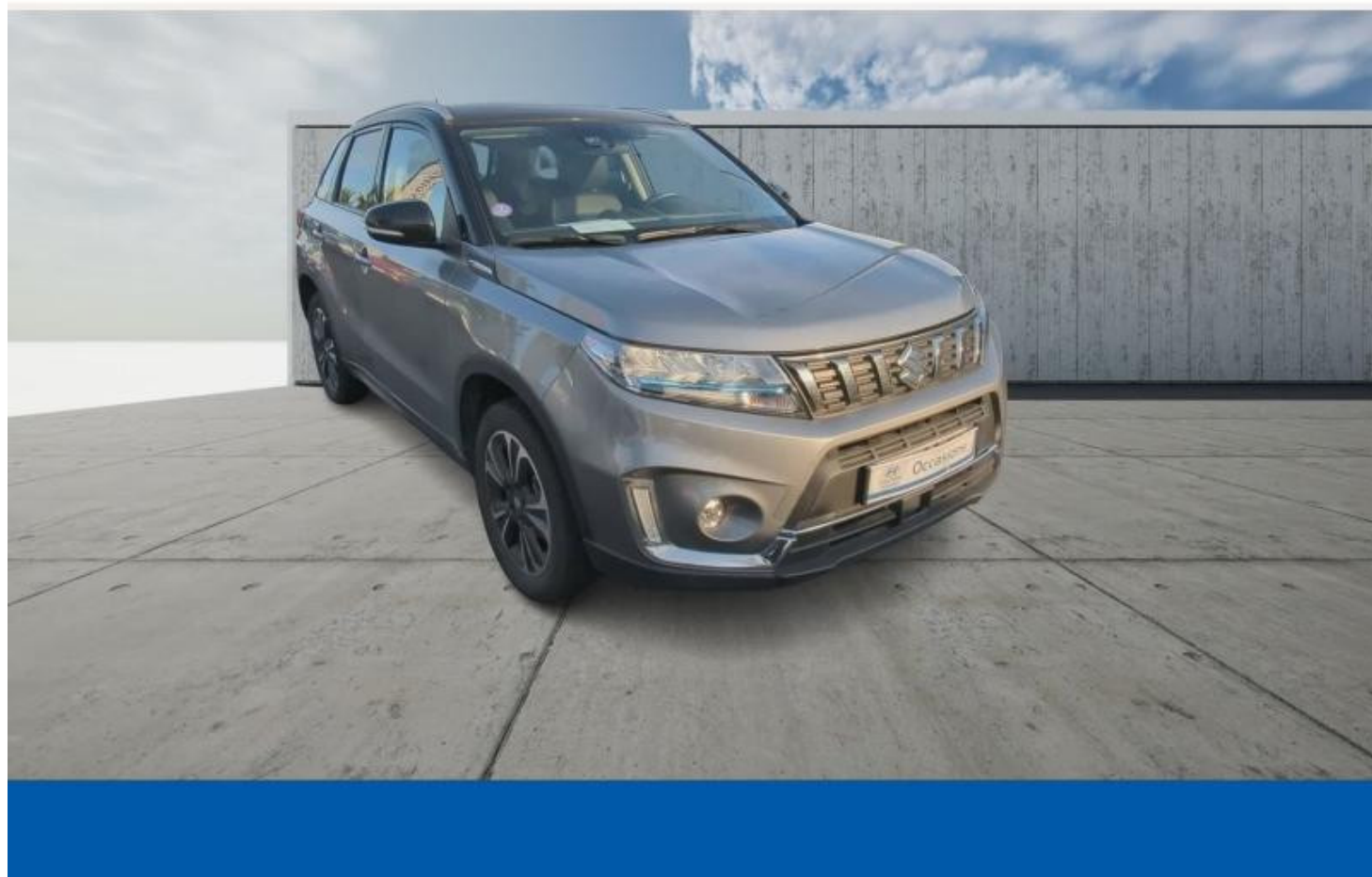
LE BON PLAN AUTO

SUZUKI VITARA 1.5 DUALJET HYBRID 102CH STYLE AUTO OCCASION

20 480 €



**VOTRE CONCESSION SUZUKI
AUTO DLC PERPIGNAN**



Infos essentielles

Marque : SUZUKI

Modèle : Vitara

Version : 1.5 Dualjet Hybrid 102ch Style Auto

Motorisation : Hybride

Kilométrage : 62 625 km

Boîte de vitesse : Automatique

Date de mise en circulation : 05/05/2022

Couleur : Galactic grey toit black metal

Nombre de portes : 5 portes

Chevaux fiscaux : 5 CV

Puissance réelle : 115 ch

Garantie : 6 mois

Ref : 31012161

Localisation

Le Bon Plan Auto

1740 Avenue du Maréchal Juin - 30900 Nîmes

08 00 71 06 10

Équipements

4 Haut parleurs

Accoudoir central AV avec rangement

Aide au démarrage en côte

Airbag conducteur

Airbag passager déconnectable

Airbags rideaux

Alarme d'oubli d'extinction des feux

Antidémarrage électronique

Arrêt et redémarrage auto. du moteur

Banquette 60/40

Boîte à gants fermée

Caméra de recul

Capteur de pluie

Clim automatique

Commandes du système audio au volant

Contrôle élect. de la pression des pneus

EBD

Ecran tactile

Essuie-glace arrière

Feux de freinage d'urgence

Filtre à Pollen

Fonction MP3

Indicateur de limitation de vitesse

ABS

AFIL

Aide au freinage d'urgence

Airbag genoux

Airbags latéraux avant

Airbags rideaux AR

Alarme périmétrique

Antipatinage

Assistance de maintien de trajectoire

Banquette AR rabattable

Calandre chromée

Capteur de luminosité

Ceintures avant ajustables en hauteur

Coffre assisté électriquement

Compte tours

Démarrage sans clé

Ecran multifonction couleur

ESP

Feux arrière à LED

Feux de jour à LED

Fixations Isofix aux places arrière

GPS Cartographique

Interface Media

| | |
|---|--|
| Jantes Alu | Kit mains-libres Bluetooth |
| Lampe de coffre | Lampes de lecture Ã l'avant |
| Limiteur de vitesse | Lunette AR dÃ©givrente |
| Lunette arriÃ¨re surteintÃ©e | Microfibre et Cuir synthÃ©tique |
| Miroir de courtoisie conducteur Ã©clairÃ© | Miroir de courtoisie passager Ã©clairÃ© |
| Ordinateur de bord | Phares antibrouillard |
| Phares avant LED | Plancher de coffre mobile |
| Poches d'aumoniÃ¨res | PoignÃ©es ton carrosserie |
| Porte-gobelets arriÃ¨re | Porte-gobelets avant |
| Prise 12V | Prise USB |
| Radar de stationnement AR | Radar de stationnement AV |
| Radio | Radio numÃ©rique DAB |
| Reconnaissance panneaux de signalisation | RÃ©gulateur de vitesse adaptatif |
| RÃ©pÃ©titeurs de clignotant dans rÃ©tro ext | RÃ©troviseurs Ã©lectriques |
| RÃ©troviseurs rabattables Ã©lectriquement | SiÃ©ge conducteur chauffant |
| SiÃ©ge conducteur rÃ©glable en hauteur | SiÃ©ge passager chauffant |
| SiÃ©ge passager rÃ©glable en hauteur | SystÃ©me avancÃ© de dÃ©tection d'obstacles |
| SystÃ©me d'accÃ©s sans clÃ© | SystÃ©me de contrÃ´le des angles morts |
| Tablette cache bagages | TÃ©moin de bouclage des ceintures AV |
| TempÃ©rature extÃ©rieure | TMC |
| Toit ouvrant Ã©lectrique | Toit ouvrant rang 1 coulissant |
| Toit ouvrant rang 1 entrebaillant | Toit panoramique en verre |
| Velum rang 1 | Verrouillage centralisÃ© Ã distance |
| Verrouillage centralisÃ© des portes | Vitres arriÃ¨re Ã©lectriques |
| Vitres arriÃ¨re surteintÃ©es | Vitres arriÃ¨re teintÃ©es |
| Vitres avant Ã©lectriques | Vitres teintÃ©es |
| Volant cuir | Volant multifonction |
| Volant rÃ©glable en profondeur et hauteur | |

Pensez à covoiturer #SeDéplacerMoinsPolluer